

Elixir Spagyrique

1

Solve

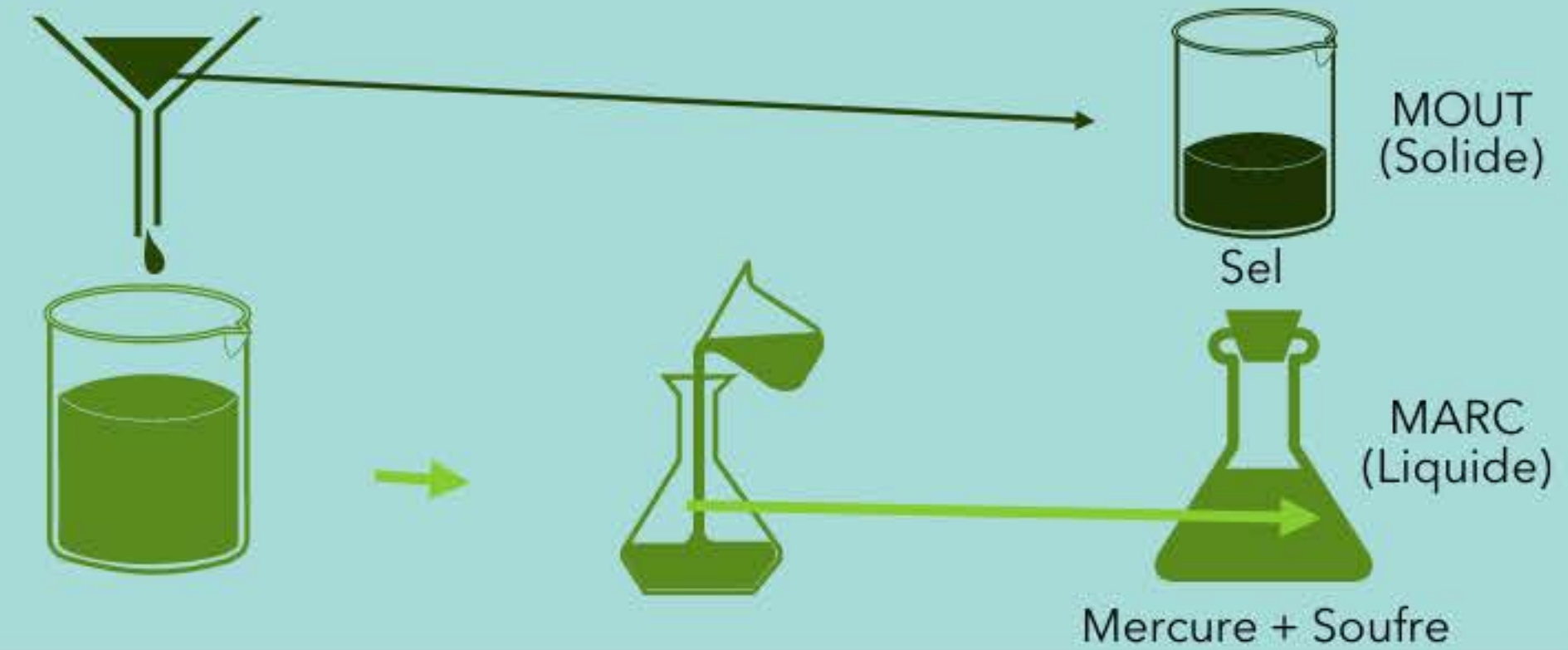
Les plantes sont mises avec de l'alcool



2

Séparation Sel - Mercure/Soufre

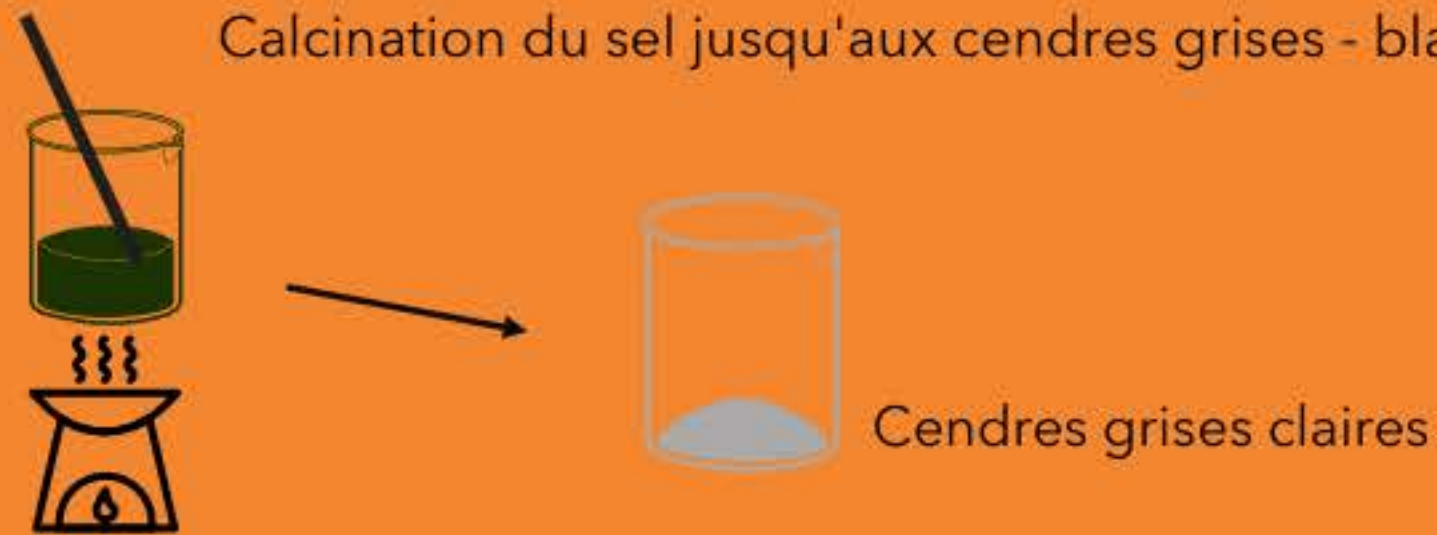
Filtrez le mélange plante et alcool



3

Calcination du Sel

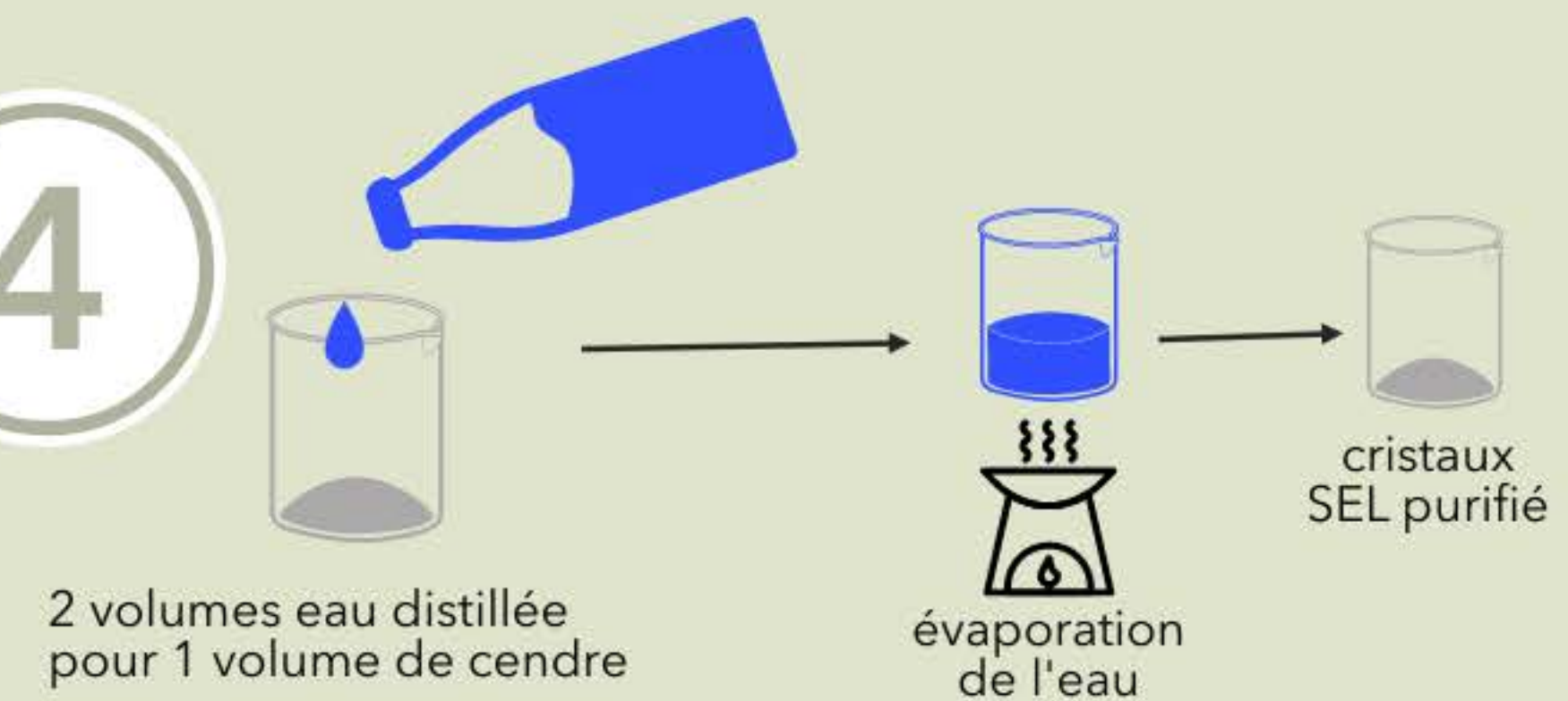
Calcination du sel jusqu'aux cendres grises - blanches



4

Purification du sel

Obtention des cristaux de sels



5

Purification du Mercure-Soufre

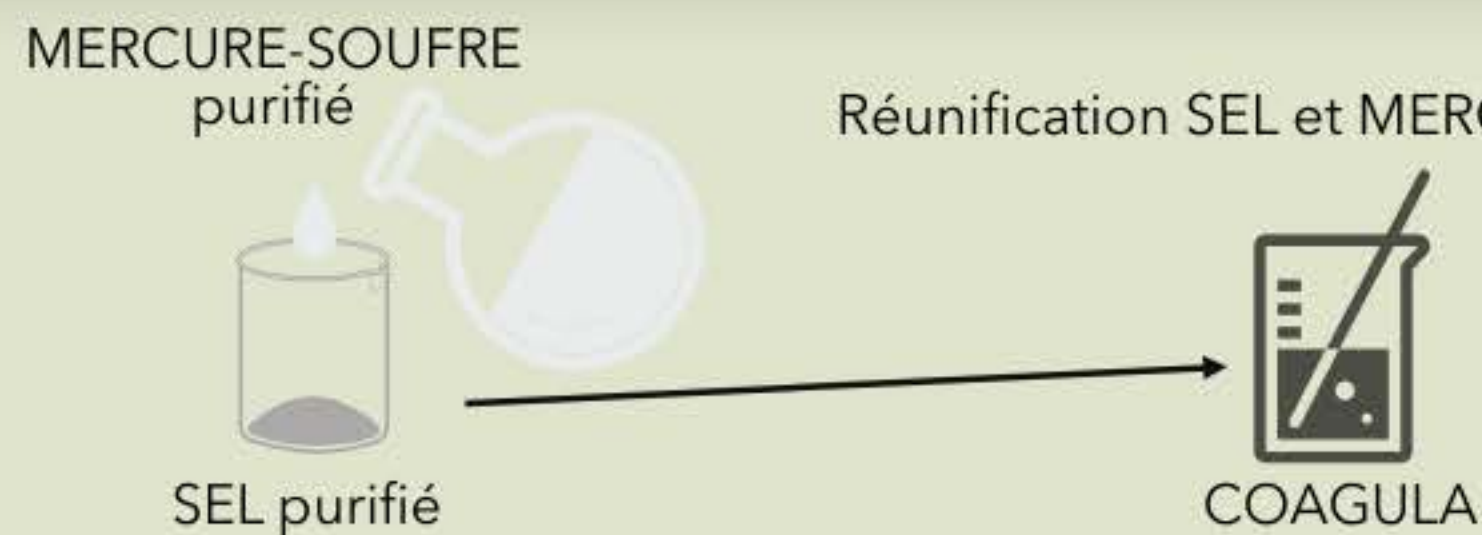
Distillation à la cornue du mélange Mercure-Soufre



6

Coagula

Réunification SEL et MERCURE-SOUFRE



7

Murissement

Murissement à 38° pendant 3 à 6 mois

